

## Rezultatele exit poll-uri in 22 noiembrie 2009 la ora 21,00

	Traian Basescu	Mircea Geoana	Crin Antonescu	Sorin Oprescu	CV Tudor	Kelemen Hunor	Gigi Becali
CCSB	34,0	30,4	22,4	3,5	3,6	3,5	1,6
Insomar	32,8	31,2	22,2	3,6	4,0	3,6	1,7
CSOP	33,4	30,1	22,5	3,2	3,9	4,9	1,5
CURS	33,72	31,44	21,53	3,20	4,20	3,30	2,00

**Traian Băsescu** s-a aflat într-o scădere continuă între aprilie și 11 noiembrie 2009: de la 40-41% în aprilie la 31-34% în noiembrie. Intre aceste procente se afla si in exit poll-urile din 22 noiembrie. Nota discordanta face CSOP care l-a tinut la 37% in sondaje in ultimele doua luni.

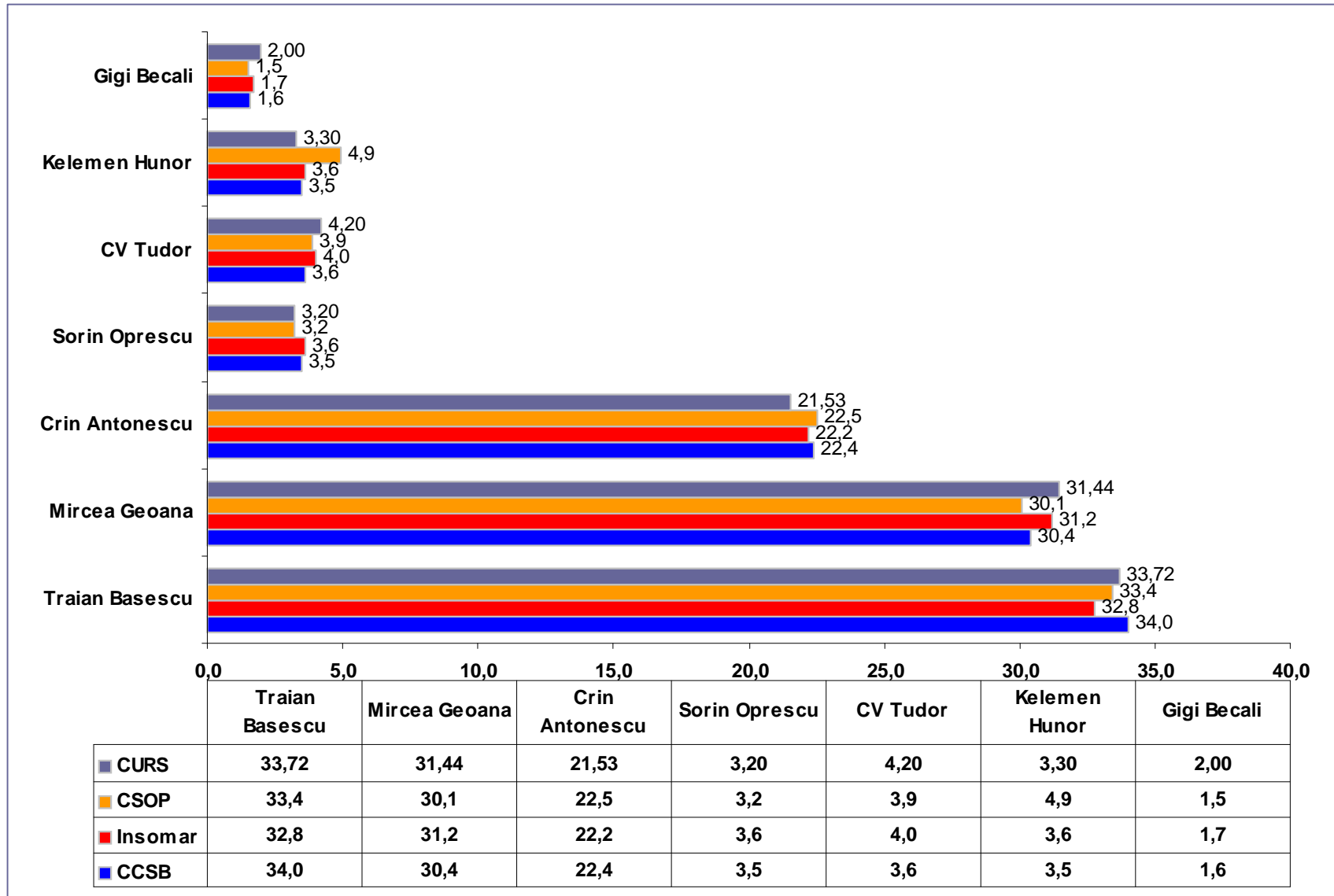
**Mircea Geoană** a cunoscut o creștere permanentă, pornind de la 20-23% în aprilie și ajungând la 30 - 32% în noiembrie. Creșterea este confirmată si de rezultatul exit poll-urilor, doar ca in toate este sub 32%. CSOP face nota discordanta cotandu-l cu doar 5-6 zile inaintea votului la 27%, la distanta de 10% fata de Traian Basescu. In realitate diferenta este cu mult mai mica.

**Crin Antonescu** a avut o evoluție oscilantă, pendulând între 15 si 20% în perioada aprilie - 11 noiembrie. Singurele institute care l-au creditat cu procente de peste 20% au fost Gallup și BCS (21,5% - 23,6%). Rezultatele exit poll-urilor il situeaza intre 21 si 22%. CSOP face nota discordanta creditandu-l cu doar 13% cu o luna in urma.

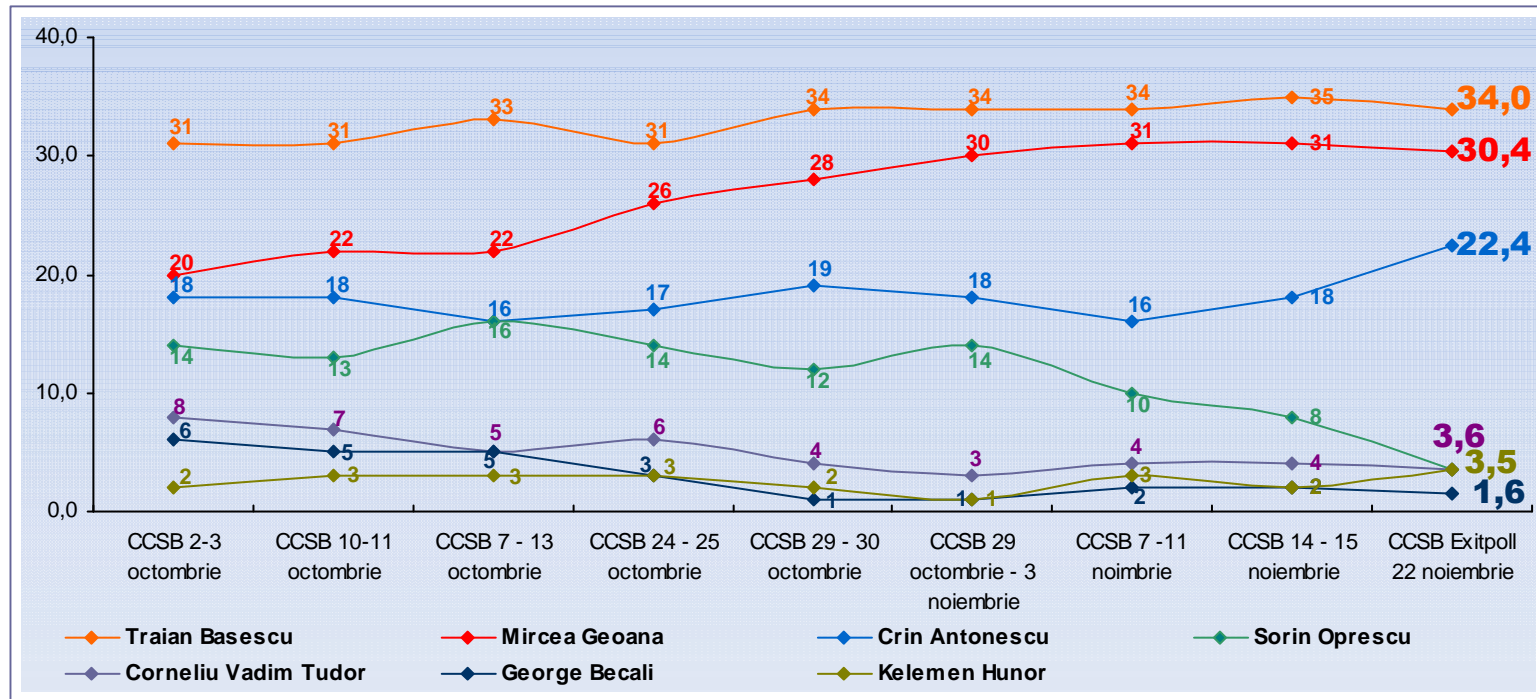
**Sorin Oprescu:** dupa ce și-a anunțat candidatura a fost cotate cu 14 -16% în opțiunile electoratului. Pe masură ce campania a intrat în linie dreaptă, Sorin Oprescu a scazut în dramatic in intențiile de vot, rezultatul exit poll-urilor plasandul la doar 3,3 - 3,6%.

Vom face, in zilele urmatoare si comparatia intre rezultatele exit poll-urilor si rezultatele dupa numaratoarea oficiala a BEC, si vom afla cine s-a apropiat cel mai mult de realitate.

## Rezultatele exit poll-uri in 22 noiembrie la ora 21,00

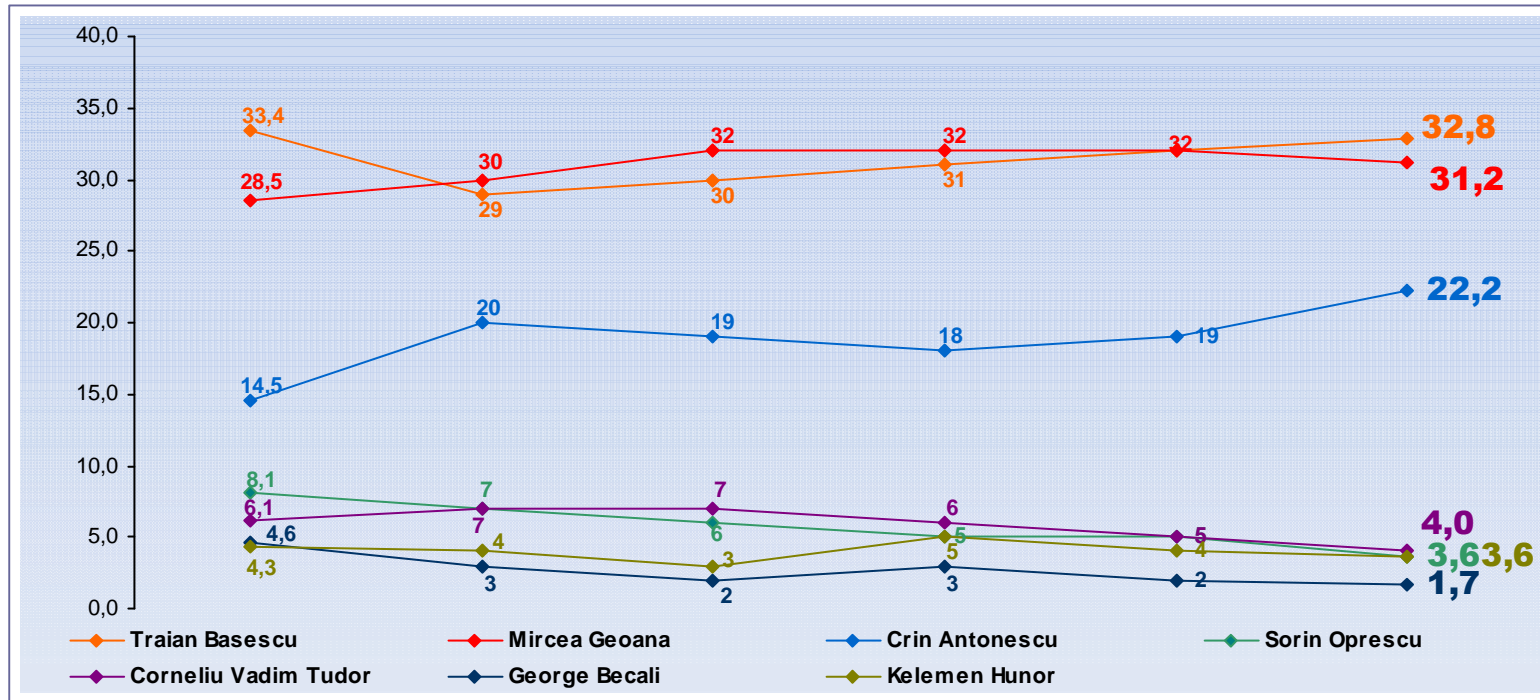


**Prezidentiale 2009 -turul I-**  
 Evolutia candidatilor potrivit sondajelor **CCSB** din perioada octombrie - noiembrie  
 2009 versus rezultatele exit poll-ului din 22 noiembrie

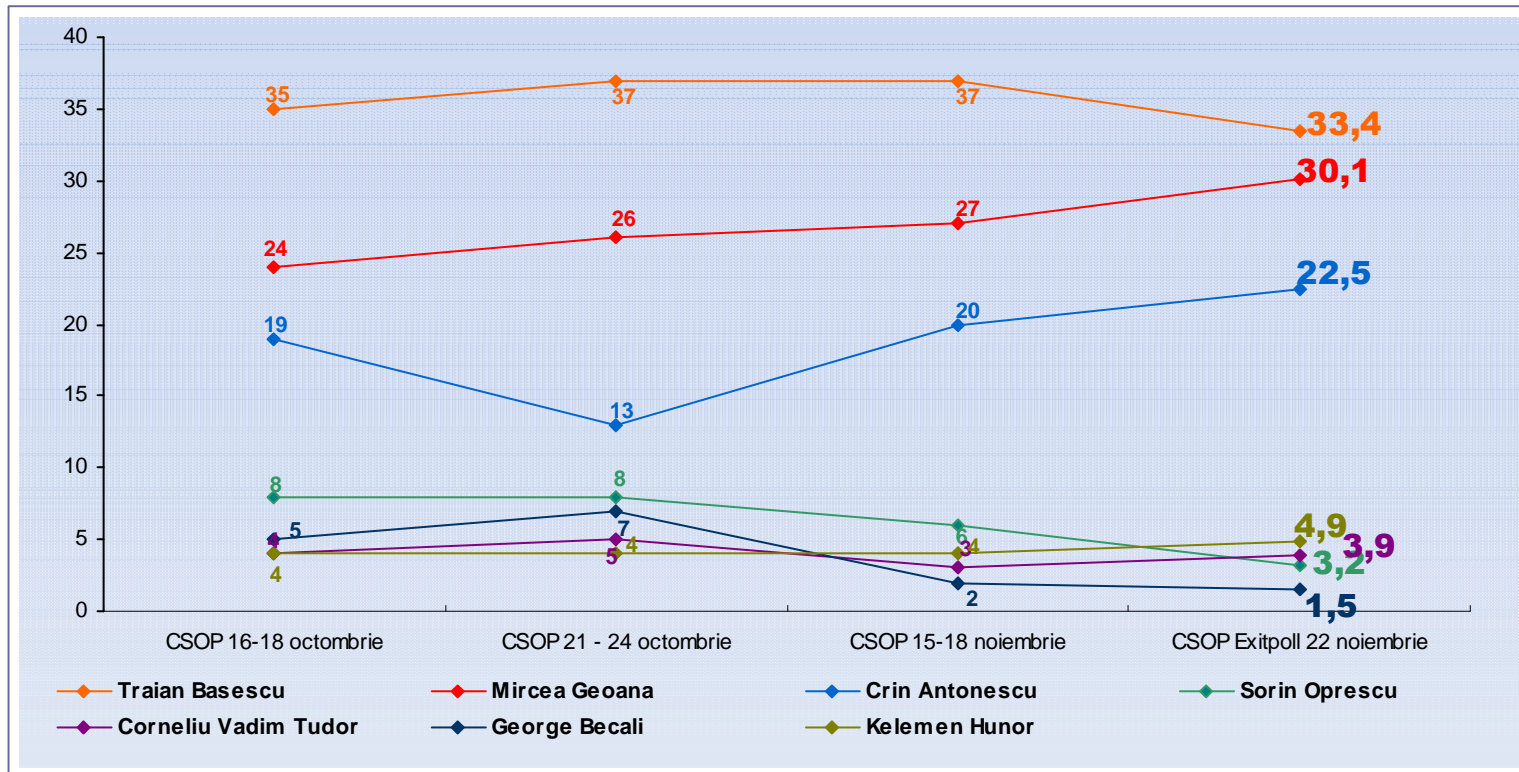


### Prezidentiale 2009 -turul I-

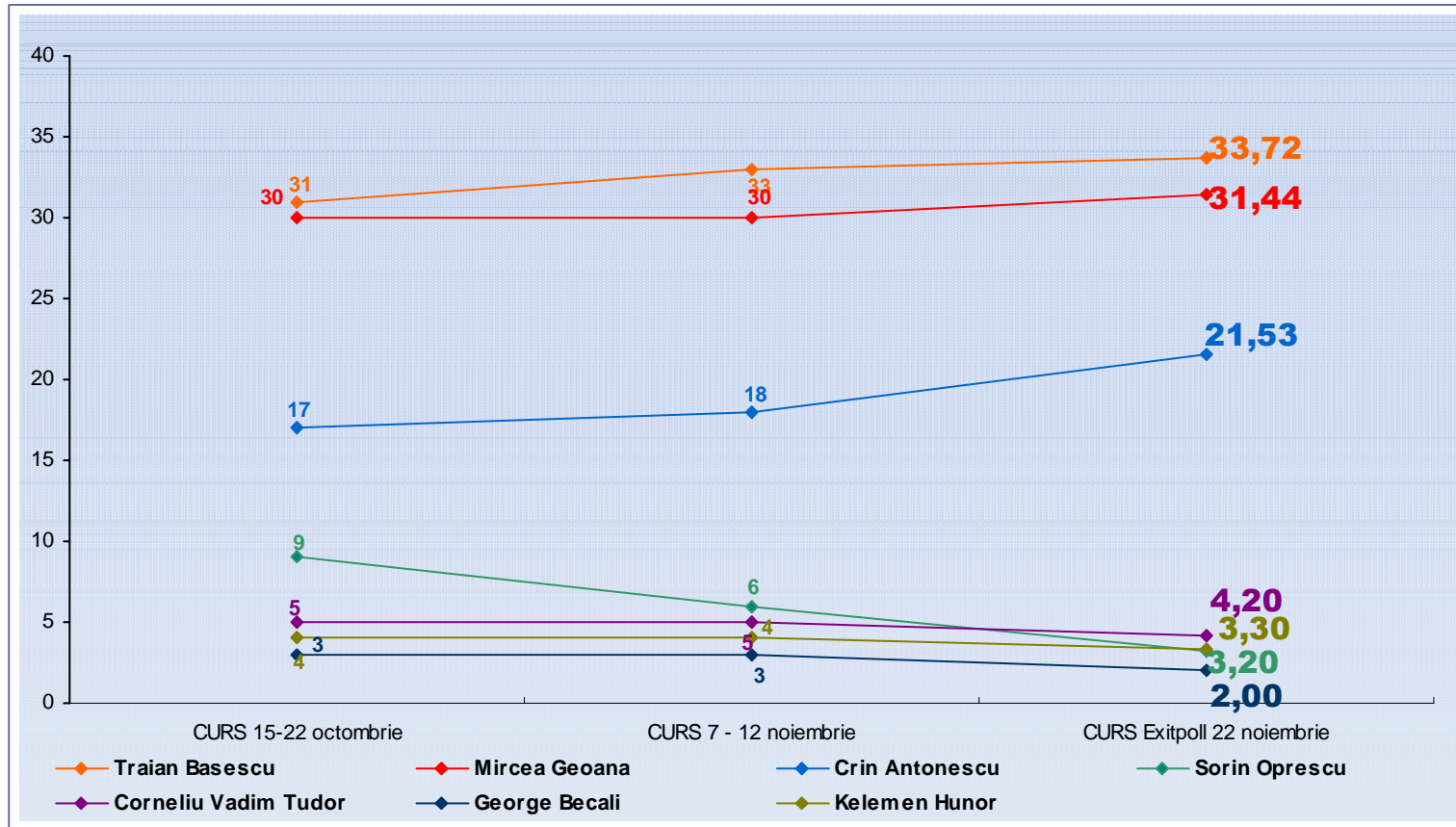
Evolutia candidatilor potrivit sondajelor **Insomar** din perioada octombrie - noiembrie 2009 versus rezultatul exit poll-ului din 22 noiembrie



**Prezidentiale 2009 -turul I-**  
 Evolutia candidatilor potrivit sondajelor **CSOP** din perioada octombrie - noiembrie 2009  
 versus rezultatul exit poll-ului din 22 noiembrie

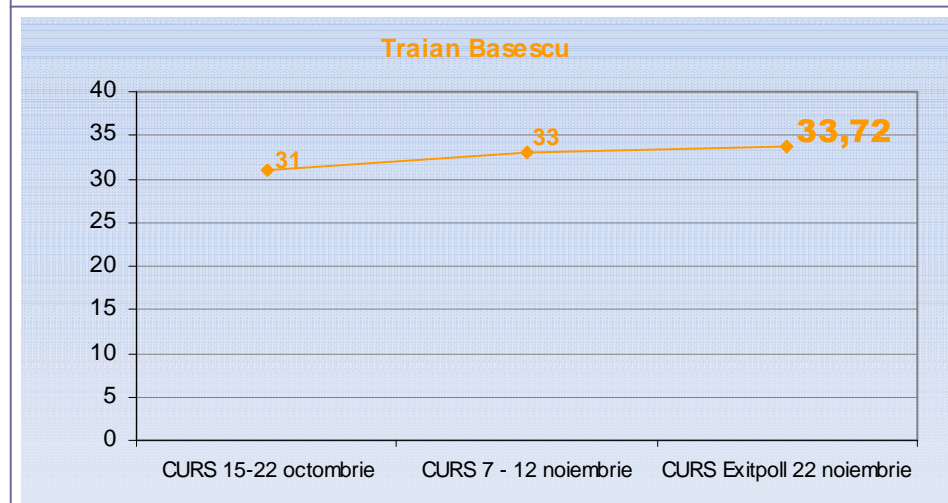
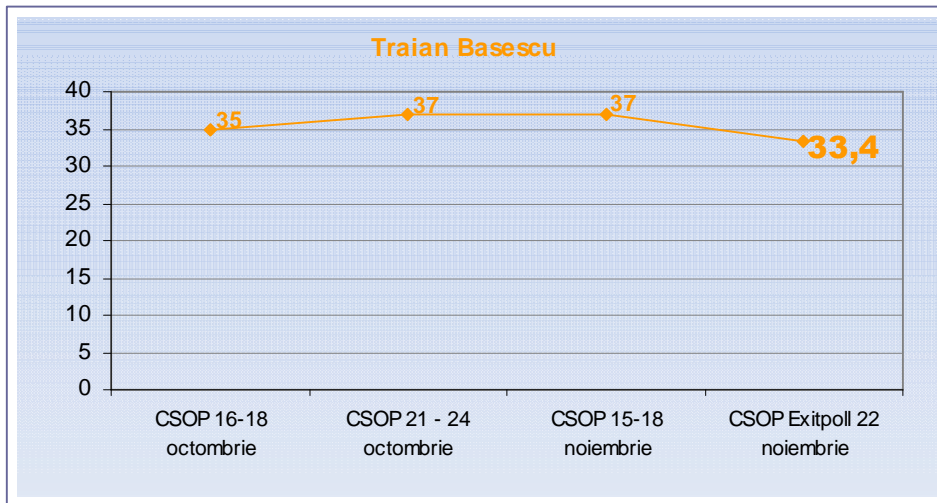
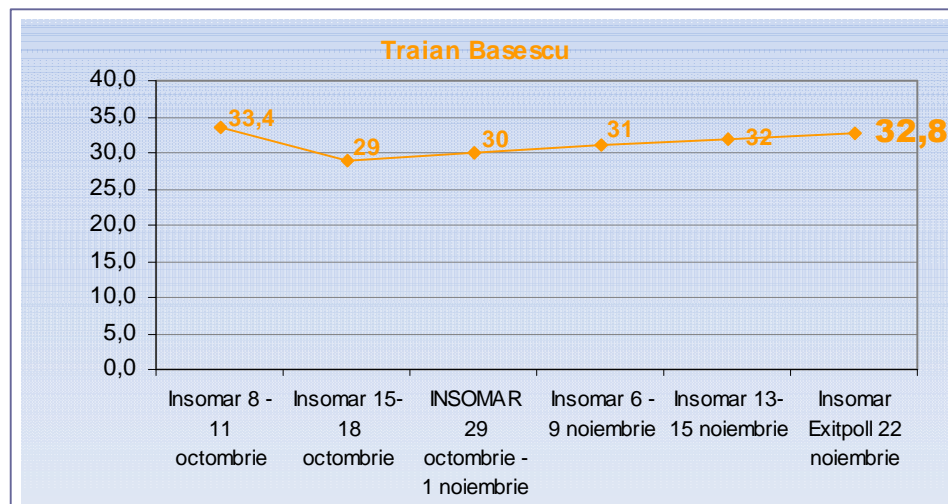
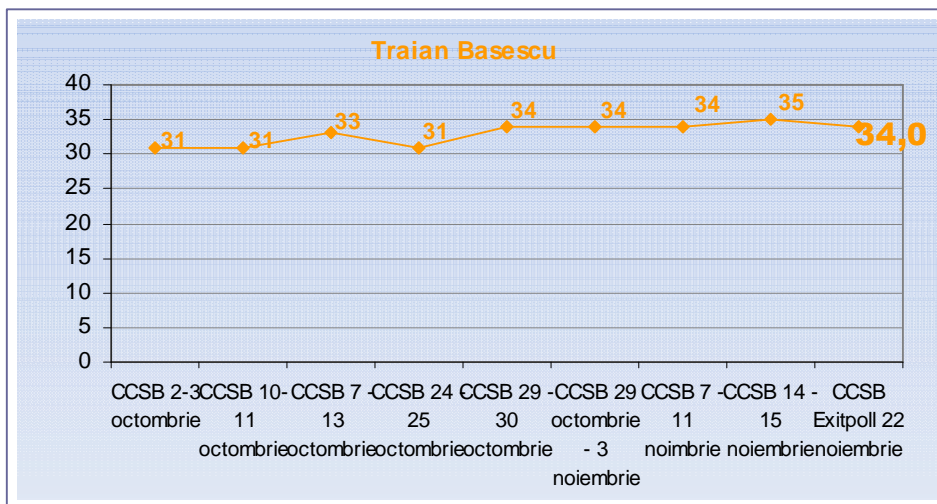


**Prezidentiale 2009 -turul I-**  
 Evolutia candidatilor potrivit sondajelor **CURS** din perioada octombrie - noiembrie 2009  
 versus rezultatul exit poll-ului din 22 noiembrie



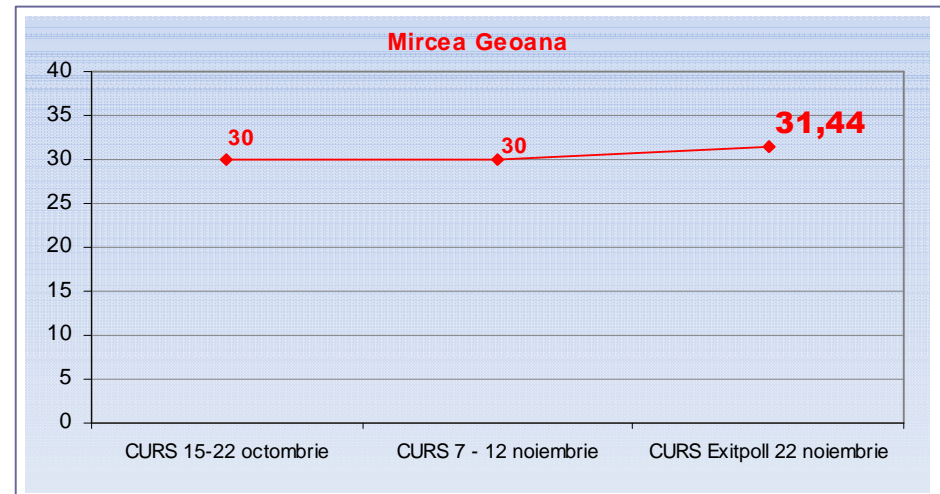
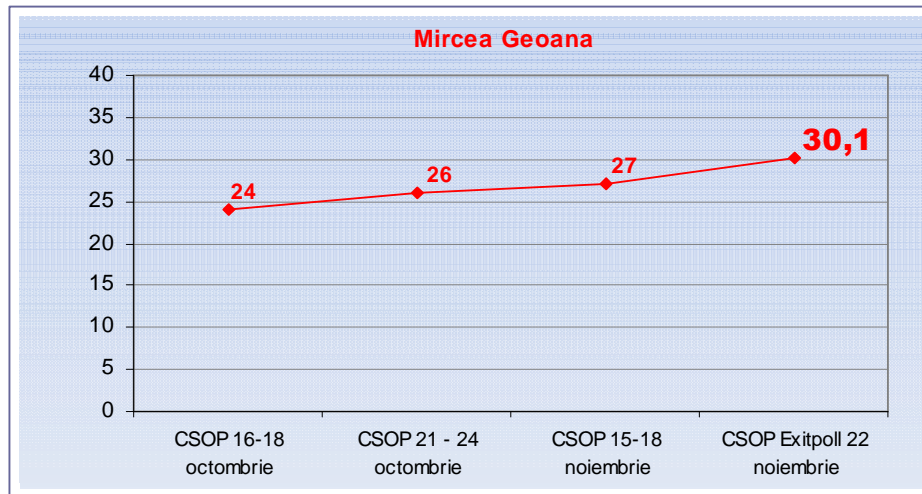
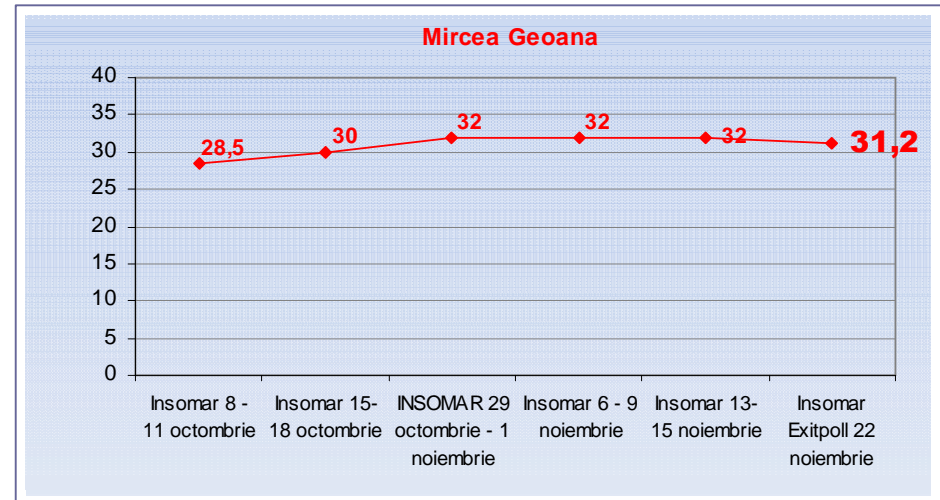
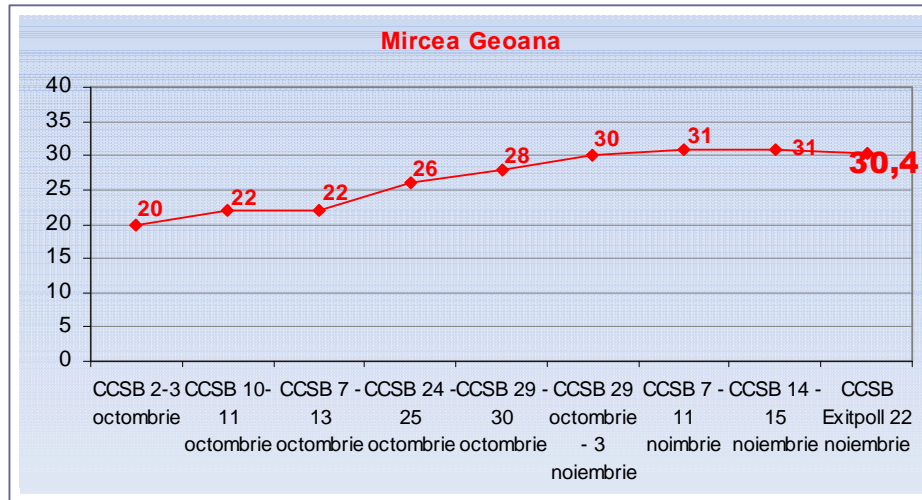
### Prezidentiale 2009 -turul I-

Comparatie: evolutia candidatului **Traian Basescu** potrivit sondajelor **CSSB**, **Insomar**, **CSOP** si **CURS** din perioada octombrie - noiembrie 2009 si rezultatul Exit poll-urilor din 22 noiembrie



## Prezidentiale 2009 -turul I-

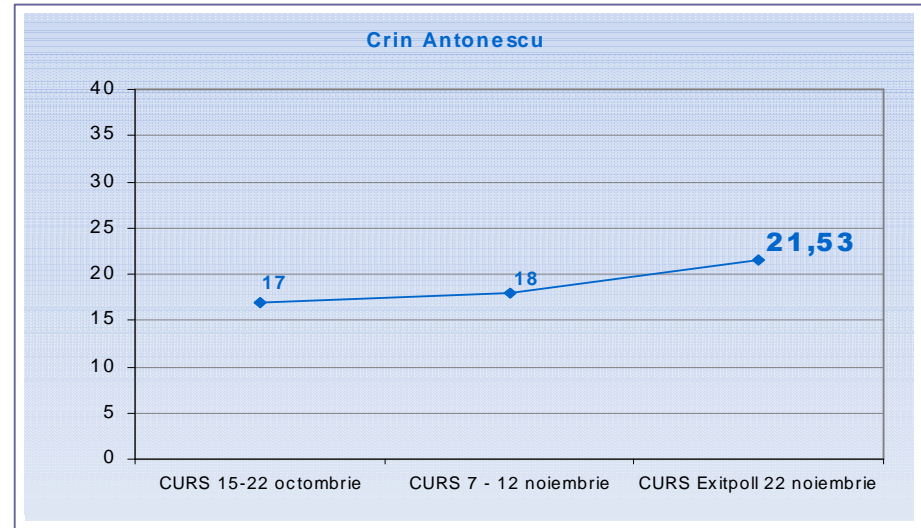
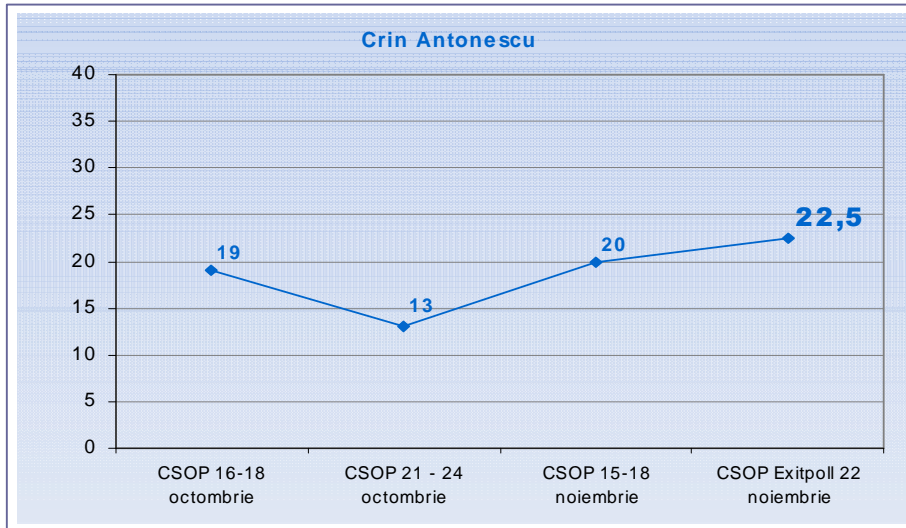
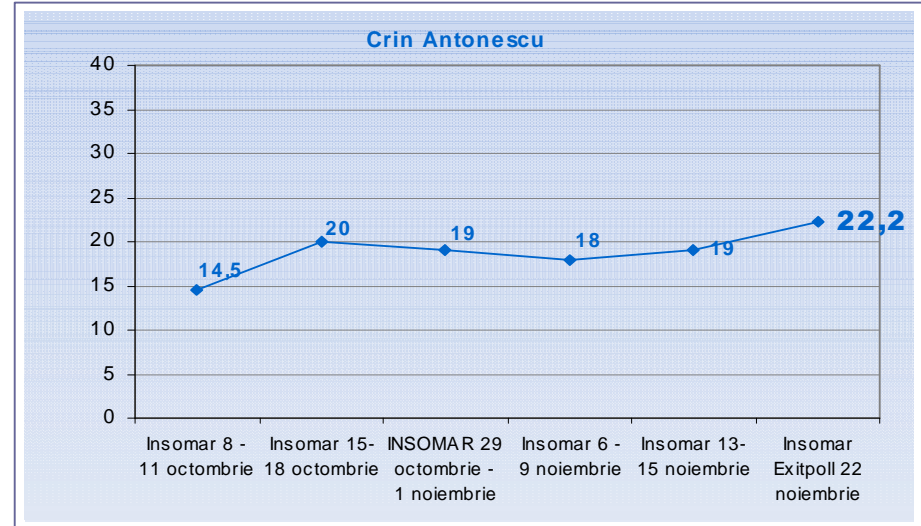
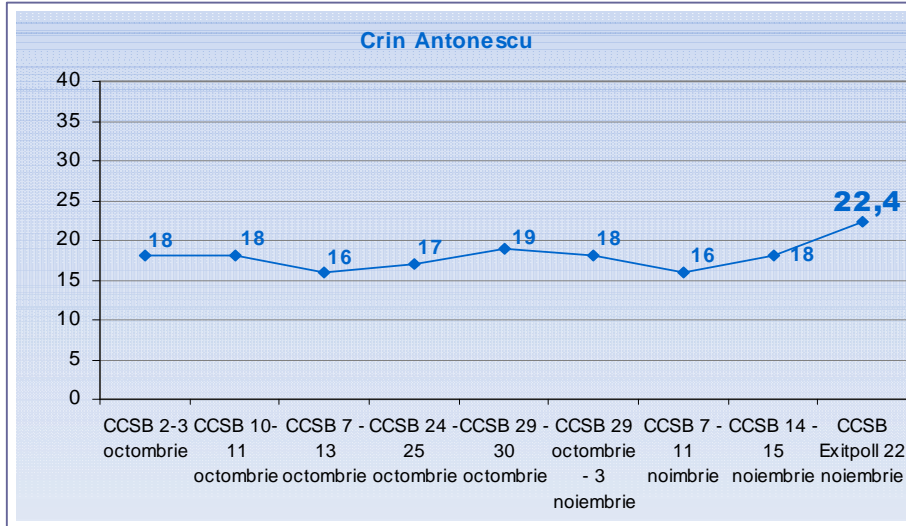
Comparatie: evolutia candidatului **Mircea Geoana** potrivit sondajelor **CSSB**, **Insomar**, **CSOP** si **Curs** din perioada octombrie - noiembrie 2009 si rezultatul Exit poll-urilor din 22 noiembrie





## Prezidentiale 2009 -turul I-

Comparatie: evolutia candidatului **Crin Antonescu** potrivit sondajelor **CSSB, Insomar, CSOP si Curs** din perioada octombrie - noiembrie 2009 si rezultatul Exit poll-urilor din 22 noiembrie



## Prezidentiale 2009 -turul I-

Comparatie: evolutia candidatului **Sorin Oprescu** potrivit sondajelor **Insomar** si **CSSB** din perioada octombrie - noiembrie 2009 si rezultatul Exit poll-urilor din 22 noiembrie

