

Sondaje si exit poll- uri versus numaratoarea finala BEC

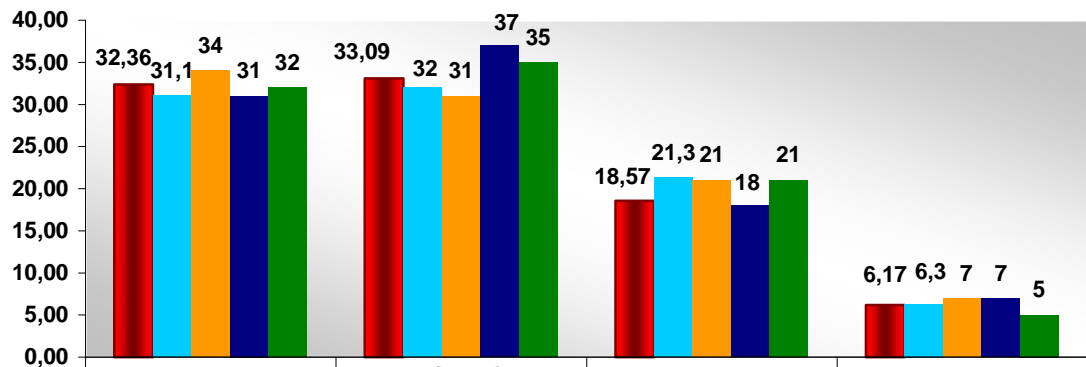
1.Sondajele preelectorale

Alegerile s-au incheiat si putem in acest moment sa aruncam o privire asupra principalelor sondaje de opinie preelectorale in paralel cu rezultatele definitive dupa numaratoarea BEC.

In perioada 19 -26 noiembrie 2008 patru institute au efectuat sondaje de opinie: **INSOMAR, CCSB, BCS** si **CSOP**.

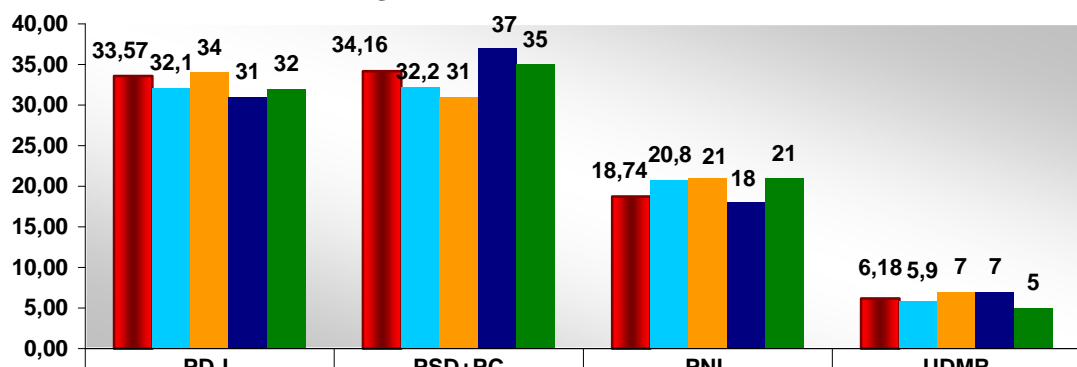
O comparatie intre rezultatele acestor sondaje foarte recente si rezultatul BEC releva faptul ca din cele patru institute doar unul singur , respectiv BCS, a estimat o diferenta foarte mica intre primii doi actori, PSD+PS si PD-L. Fata de diferenta rezultata efectiv de 0.73% la Camera si 0.59% la Senat, BCS a estimat 0.9% si respectiv 0.1%. Toate celelalte trei institute a estimat diferente cuprinse intre 3 si 6%. Iata comparatia:

**Rezultate comparative ale sondajelor realizate in perioada 19 - 26.11.2008
pentru alegerile parlamentare din 30 noiembrie 2008
versus rezultatele numaratorii BEC din 2 decembrie 2008
CAMERA DEPUTATILOR**



■ BEC (100%)	32,36	33,09	18,57	6,17
■ BCS 23-26 noiembrie 08	31,1	32	21,3	6,3
■ CSOP 19-23 noiembrie	34	31	21	7
■ CCSB 22 - 25 noiembrie 08	31	37	18	7
■ INSOMAR 21-23 noiembrie 08	32	35	21	5

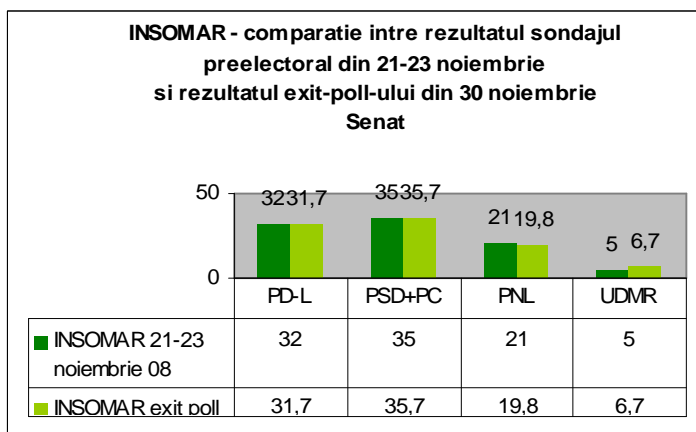
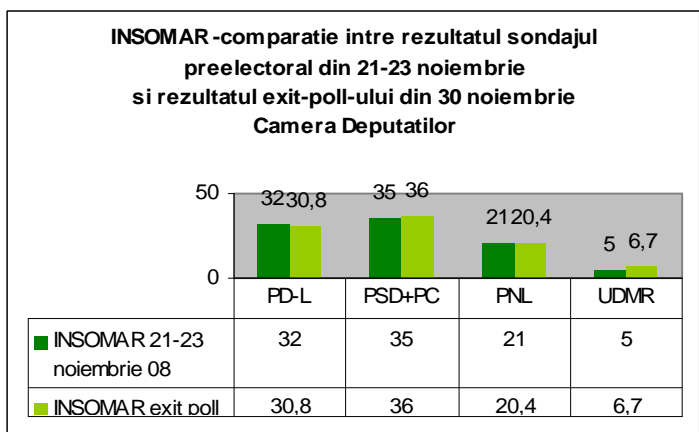
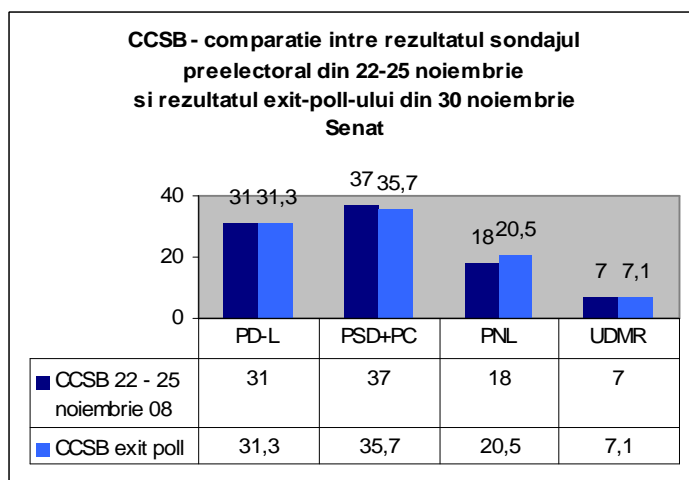
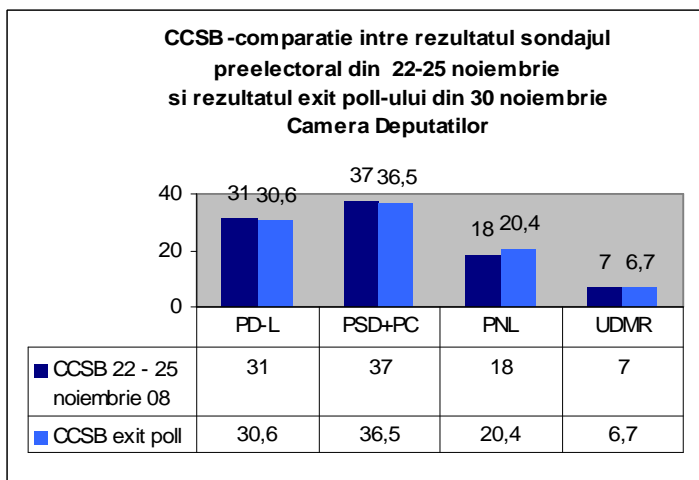
**Rezultate comparative ale sondajelor realizate in perioada 19 - 26.11.2008
pentru alegerile parlamentare din 30 noiembrie 2008
versus rezultatele numaratorii BEC din 2 decembrie 2008
SENAT**



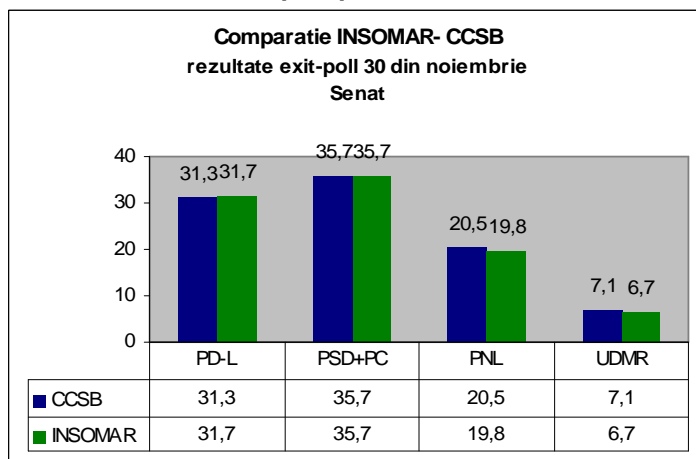
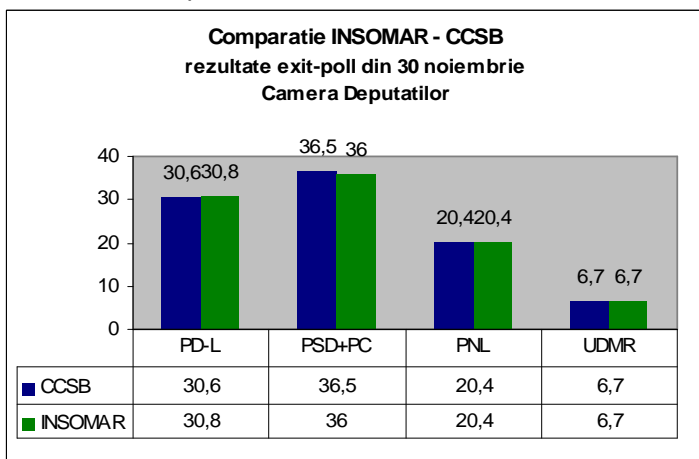
■ BEC (100%)	33,57	34,16	18,74	6,18
■ BCS 23-26 noiembrie 08	32,1	32,2	20,8	5,9
■ CSOP 19-23 noiembrie	34	31	21	7
■ CCSB 22 - 25 noiembrie 08	31	37	18	7
■ INSOMAR 21-23 noiembrie 08	32	35	21	5

2. Exit poll-uri

Rezultatele exit poll-urilor CCSB si INSOMAR au corespuns cu cele ale sondajelor preelectorale proprii si s-au inregistrat in cea mai mare parte in marja de eroare anuntata:



Rezultatele exit poll-urilor CCSB si INSOMAR din 30 noiembrie de la ora 21 au fost aproape identice:



Numaratoarea BEC a spulberat marjele de eroare anuntate:

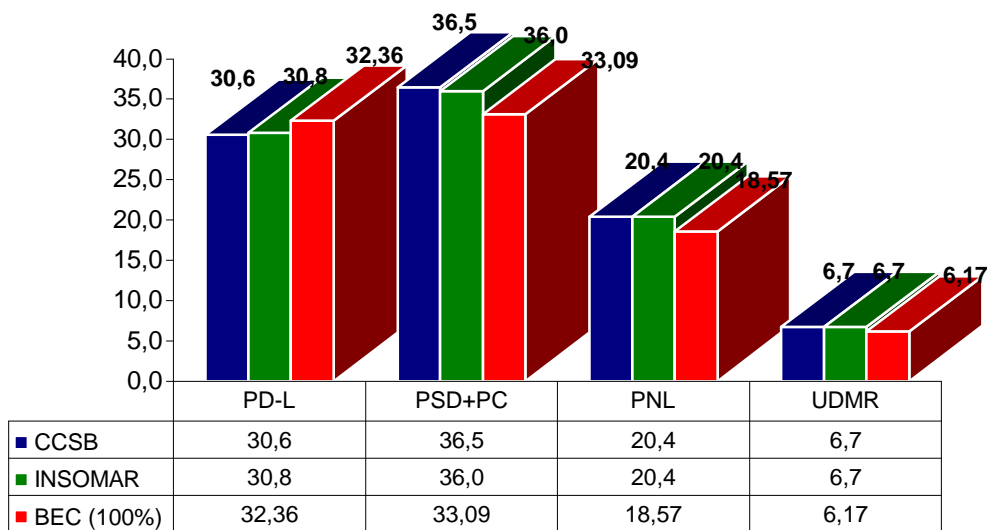
(CCSB: marja eroare +/-1%. INSOMAR: marja de eroare +/-0,5%.)

Marjele de eroare efective au fost intre +2.27 si -2.96. Inseamna ca ambele exit poll-uri s-ar fi incadrat in marja de +/-3%.

Diferenta stridenta si care a creat controverse **a constat de fapt in cresterea procentuala a PD-L simultan cu scaderea procentuala a PSD-PC**. Asta a inflammat grav presa, politicienii, dar si opinia publica. Sa fie vorba de o manipulare, asa cum s-au grabit unii sa acuze? Foarte putin probabil deoarece ideea de manipulare nu se sustine logic, ce ar mai fi de manipulat dupa inchiderea urnelor!

Pe langa multe posibile explicatii date de specialisti (esantionare eronata, incompetenta unor operatori, lipsa de onestitate a votantilor, etc.), un factor important care este posibil sa fi influentat rezultatele exit poll-urilor a fost acela ca 383.878 de voturi au fost anulate si 315.356 au fost declarate albe, la vot prezentandu-se 7.238.871 de cetateni. Asta inseamna ca **circa 350.000 cetateni reprezentand aproape 5% din totalul celor care au votat, s-au prezentat la vot degeaba**.

**Comparatie intre rezultatele exit poll-urilor din 30 noiembrie
si rezultatele numaratorii BEC
Camera Deputatilor**



**Comparatie intre rezultatele exit poll-urilor din 30 noiembrie
si rezultatele numaratorii BEC
SENAT**

